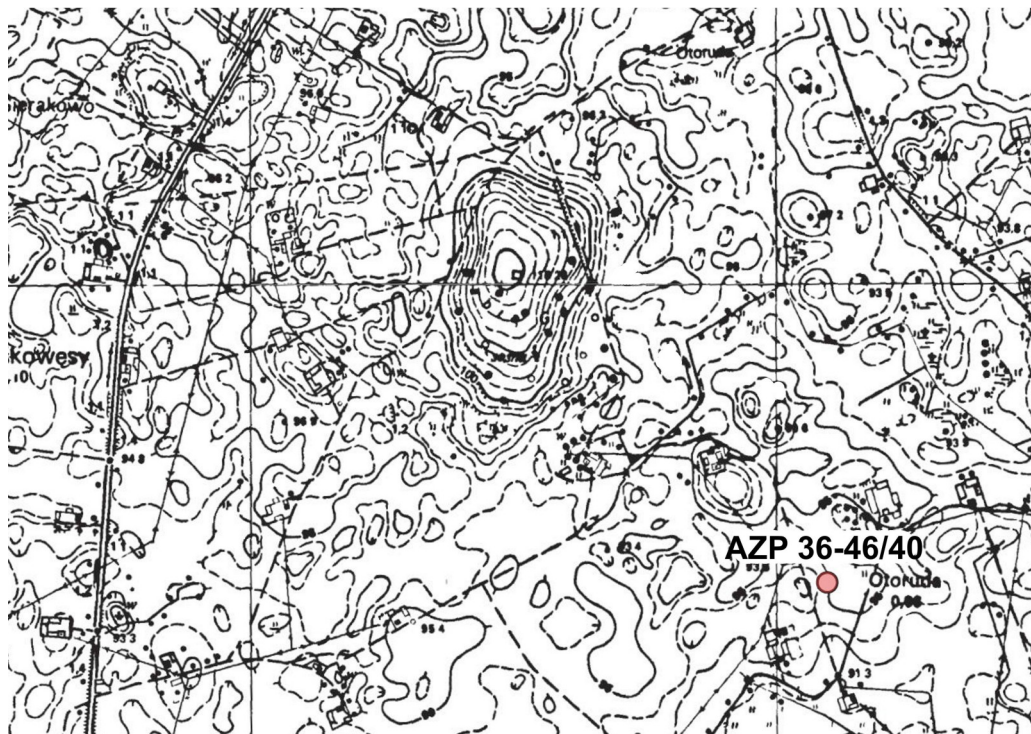


GEZ	KARTA ADRESOWA ZABYTKU NIERUCHOMEGO		3. Miejscowość
1. Nazwa		2. Czas powstania	FRYDRYCHOWO
STANOWISKO ARCHEOLOGICZNE		Neolit - ślad osadnictwa Późne średniowiecze/czasy nowożytne - - ślad osadnictwa	
8. Fotografia z opisem wskazującym orientację albo mapa z zaznaczonym stanowiskiem archeologicznym			4. Adres
			obszar AZP: 36-46 nr stan. w miejscowości: 6 nr stan. na obszarze AZP: 40 działka nr: 176/2
			5. Przynależność administracyjna
			województwo: KUJAWSKO - POMORSKIE
			powiat: GOLUBSKO - DOBRZYŃSKI
			gmina: KOWALEWO POMORSKIE
			6. Formy ochrony

**Judyta Nawrot-Bukowiec**  
**RELIKT Pracownia Archeologiczna**  
**10.07.2018 r.**



Skala 1:10000 (godło mapy 355.212)

Dane na podstawie karty ewidencyjnej stanowiska archeologicznego - Archiwum Wojewódzkiego Urzędu Ochrony Zabytków w Toruniu